

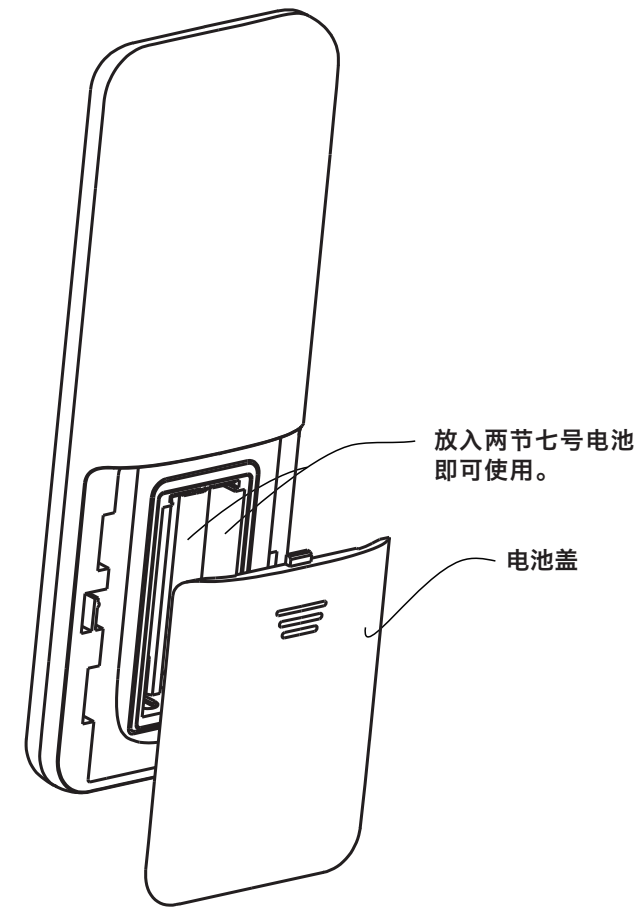
正面

遥控器使用说明书

一、遥控器功能介绍 (YJRO-02)



注：外观、功能以实物为准。



背面

二、遥控器按键说明

1、主功能

- 臀洗/移动
短按：开始臀部清洗 连接：开启或关闭移动清洗
- 女性清洗
短按：开始女性清洗 连接：开启或关闭移动清洗
- 暖风烘干
短按：开始暖风烘干
- 停止/电源
短按：退出当前清洗或烘干 长按：开启或关闭主机电源

2、参数调节

- 调节水压大小
短按 "+"：水压大小档位+1 短按 "-"：水压大小档位-1
- 调节管位前后位置
短按 "^"：管位前后档位+1 短按 "v"：管位前后档位-1
- 调节座圈温度
短按：循环调节座圈温度
- 调节清洗水温
短按：循环调节清洗水温
- 调节烘干风温
短按：循环调节烘干风温

3、辅助功能

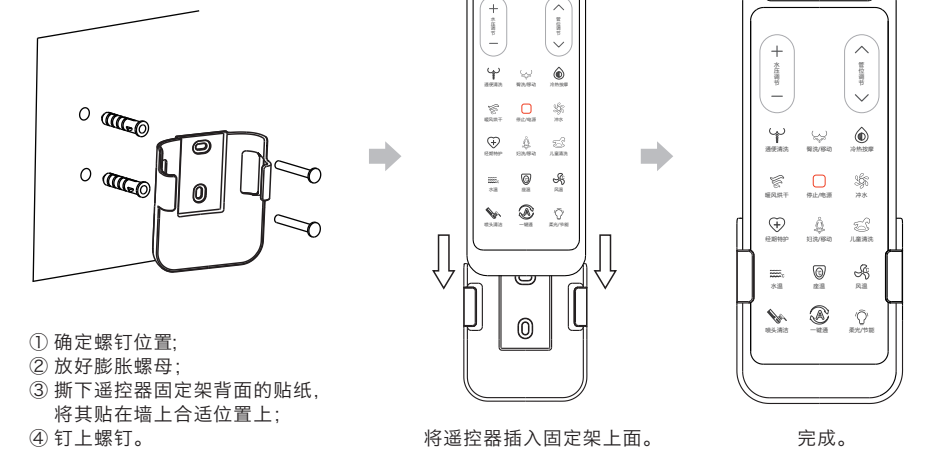
- 一键通完成臀洗与暖风烘干
短按：开始自动模式
- 清洁水柱打入肛肠末端，帮助排便
短按：开始通便清洗
- 以儿童定制适宜的参数，清洗臀部
短按：开始儿童护理清洗
- 冷热按摩水流交替进行按摩冲洗
短按：开始冷热按摩 连接：开启或关闭移动清洗
- 以女性经期的定制参数，清洗阴道
短按：开始经期护理清洗 连接：开启或关闭移动清洗
- 未着座时，伸出喷头以便日常清洁
短按：开始喷头清洁
- 夜间柔光照明
短按：开启或关闭柔光照明 长按：进入或退出节能模式
- 马桶冲水
短按：马桶冲水，清洗过程中冲水无效

4、其他

- 光线传感器
- ① 手动开启柔光照明后，离座3分钟，自动打开光线传感器，随后根据环境亮度自动调节夜灯开启或关闭；
 - ② 手动关闭柔光照明，光线传感器关闭。

节能模式
用户离座后，智能调节座圈加热功率。

三、遥控器安装步骤



四、语音功能使用说明 (备注：语音款特有功能)

功能说明
语音控制基于MIPS芯片，特别针对卫浴环境进行深度优化，运行深度神经网络算法的本地语音识别、语音增强、语音降噪等人工智能神经网络。

使用方法
4字指令：先发出“小因小因”指令进行唤醒后，机器回复“你好主人，我一直在想你哦”，然后发出命令语句进行控制，例如“臀部清洗”，机器回复并执行指令。
2字指令：在未唤醒状态下，直接使用“小因”+2字指令。如“小因开灯”，机器唤醒、回复并执行指令。

唤醒后，30秒内无语音指令，则语音功能进入休眠状态，需重新发出“小因小因”进行唤醒后，才能进行语音指令控制。

注意事项

- 环境噪声在80dB（繁忙道路上汽车经过的声音）以上时，不建议使用语音控制产品；
- 在比较嘈杂的环境（例如多人同时说话）下使用本产品，可能会引起指令误识别。