

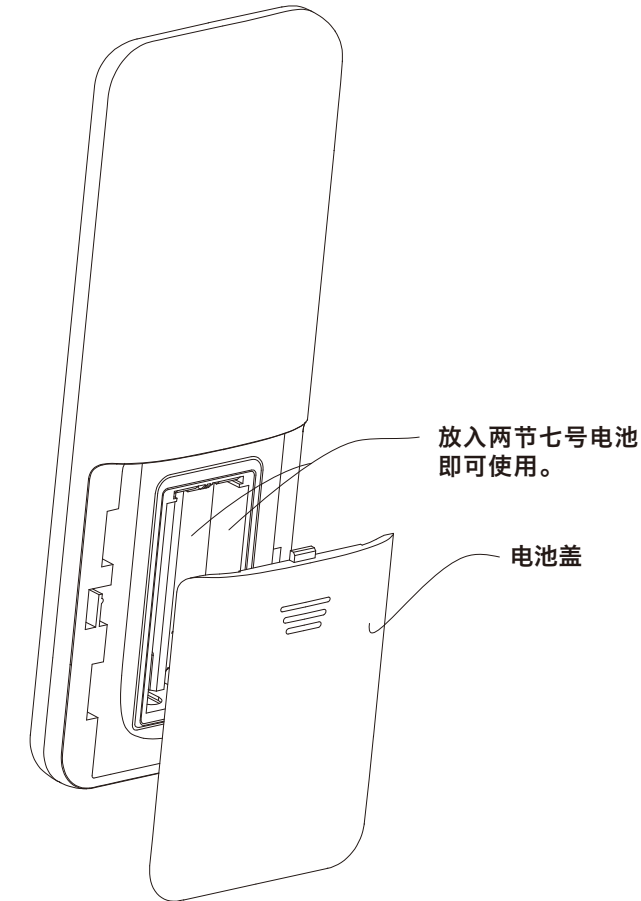
正面

遥控器使用说明书

一、遥控器功能介绍 (YJR1-01 V2.0)



注：外观、功能以实物为准。



遥控器对码步骤:

- 1、同时按住“喷头清洁”和“停止/电源”，等待2秒后，档位指示灯4个全亮且闪烁，此时主机上电，即完成配对；
- 2、配对完成后，档位指示灯最右侧2个指示灯(即3、4档指示灯)，即表示配对成功，配对成功后按遥控器任意键恢复正常，配对不成功15秒后自动恢复正常。

背面

二、遥控器按键说明

1、主功能

- 臀洗/移动: 臀洗/移动
短按: 开始臀部清洗 长按: 开启或关闭移动清洗
- 女性清洗: 短按: 开始女性清洗 长按: 开启或关闭移动清洗
- 暖风烘干: 短按: 开始暖风烘干
- 停止/电源: 短按: 退出当前清洗或烘干 长按: 开启或关闭主机电源

2、参数调节

- 水压调节: 短按“+”: 水压大小档位+1 短按“-”: 水压大小档位-1
- 管位调节: 短按“^”: 管位前后档位+1 短按“v”: 管位前后档位-1
- 座温: 短按: 循环调节座温温度
- 水温: 短按: 循环调节清洗水温
- 风速: 短按: 循环调节烘干风速

3、辅助功能

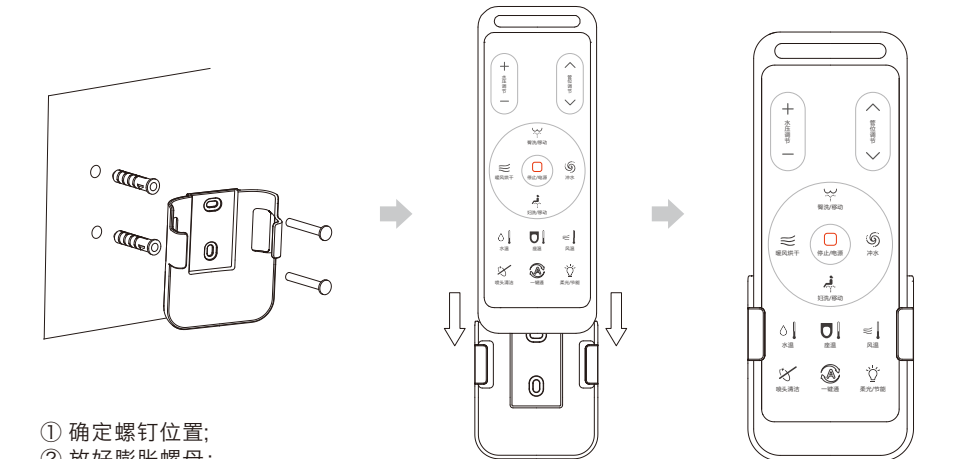
- 一键通: 一键通完成臀洗与暖风烘干 短按: 开始自动模式
- 喷头清洁: 未着座时，伸出喷头以便日常清洁 短按: 开始喷头清洁
- 夜间柔光照明: 短按: 开启或关闭柔光照明 长按: 进入或退出节能模式
- 马桶冲水: 短按: 马桶冲水，清洗过程中冲水无效

4、其他

- 光线传感器
- ① 手动开启柔光照明后，离座1-3分钟，自动打开光线传感器，随后根据环境亮度自动调节夜灯开启或关闭；
 - ② 手动关闭柔光照明，光线传感器关闭；
 - ③ 部分产品有此功能。

节能模式
用户离座后，智能调节座圈加热功率。

三、遥控器安装步骤



- ① 确定螺钉位置;
- ② 放好膨胀螺母;
- ③ 撕下遥控器固定架背面的贴纸，将其贴在墙上合适位置上;
- ④ 钉上螺钉。

将遥控器插入固定架上面。

完成。